

Hilfeangebote

Im Stadtteilteam (STT) beraten Mitarbeiter*innen des Jugendamtes Stuttgart und Mitarbeiter*innen von St. Josef gGmbH mit den beteiligten Familien gemeinsam über die Art und Ausgestaltung der Hilfen.

Diese Hilfen können sein:

- Erziehungsberatung (§28)
- Soziale Gruppenarbeit (§29)
- Erziehungsbeistandschaft (§30)
- Sozialpädagogische Familienhilfe (§31)
- Eingliederungshilfe (§35a), z.B. in Kita und Schule

Alle Hilfen werden individuell erbracht und auf die konkrete Familiensituation zugeschnitten.



Kontakt

Ambulante Hilfen Stuttgart Ost

Susanne Klein

Kniebisstraße 29

70188 Stuttgart

Tel. 0711-16665-603

E-Mail:

susanne.klein@st-josefggmbh.de

Ambulante Hilfen Stuttgart Bad Cannstatt

Christina Gericke

Posener Straße 2

70374 Stuttgart

Tel. 0711-16665-608

E-Mail:

christina.gericke@st-josefggmbh.de

Im Internet finden Sie uns unter:

www.st-josefggmbh.de

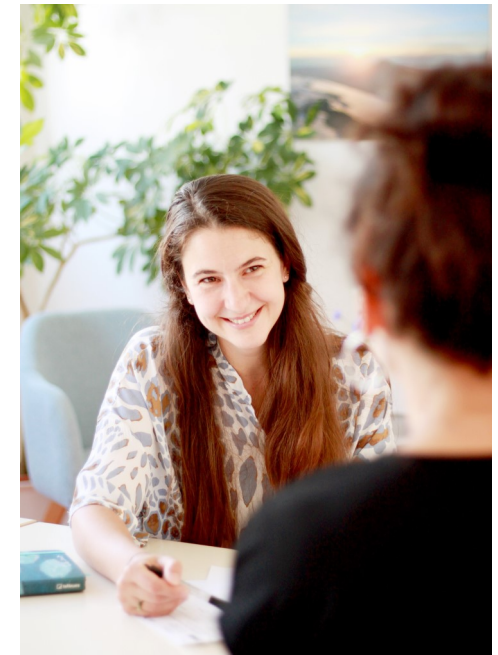


St. Josef gGmbH
Haußmannstr. 160
70188 Stuttgart
Tel. 0711-166650, Fax. 0711-16665900
E-Mail: info@st-josefggmbh.de

Geschäftsführung: Stefanie Entzmann
Handelsregister: HRB 18236
Amtsgericht Stuttgart



Ambulante Hilfen zur Erziehung



Individuell - Flexibel - Zielgerichtet

Grundlagen / Geschichte

St. Josef ist eine traditionsreiche Einrichtung der Kinder- und Jugendhilfe, die sich zur Aufgabe gemacht hat, die Bewohner*innen der Stadtteile Stuttgart-Ost und Bad Cannstatt—insbesondere Eltern, Kinder und Jugendliche im alltäglichen Leben zu unterstützen.

Unsere Mitarbeiter*innen leisten ihre Arbeit auf der Grundlage eines positiven und christlichen Menschenbildes. Dabei orientieren wir uns an systemischen Beratungsgrundsätzen.



Zugang zur Hilfe

Laut Kinder- und Jugendstärkungsgesetz (KJSG) haben Eltern, Kinder und Jugendliche unter bestimmten Voraussetzungen einen Anspruch auf "Hilfe zur Erziehung". Die Hilfen zur Erziehung werden beim Beratungszentrum des Jugendamtes beantragt und sind für die Familien kostenfrei.

Wie wir arbeiten

Gemeinsam erarbeiten wir individuelle und zielgerichtete Hilfen, die sich an den Bedürfnissen, Ressourcen und dem Lebensumfeld der Familien orientieren. Unsere ambulanten Hilfen beinhalten die Arbeit mit Einzelpersonen, Familien und Gruppen. Über die Einzelfallhilfe hinaus organisieren wir auch „Fallunspezifische Angebote“ (FuA), z.B. Gruppenangebote im Stadtteil.

Folgende Grundsätze werden bei der Hilfegewährung beachtet:

- Es wird auf individuelle Bedürfnisse und Anliegen der Familie eingegangen.
- Die Hilfen werden flexibel und lösungsorientiert gestaltet.
- Die Mitwirkung der Betroffenen ist Voraussetzung - wir aktivieren und unterstützen.

Grundsätze der Hilfen zur Erziehung in Stuttgart

- **Integration statt Ausgrenzung**
Dieses Qualitätsziel steht bei den Hilfen zur Erziehung im Mittelpunkt.
- **Sozial Lebensweltorientierung wie möglich**
Die Familie wird mit ihren Mitgliedern als ganzes System betrachtet. Gemeinsam mit den Beteiligten werden Lösungen gesucht, die zu ihrer Lebenswelt passen. Die aktive Beteiligung der Eltern, Kinder und Jugendlichen ist für die gewünschte Veränderung notwendig.
- **Wohnortnahe Hilfen**
Die Hilfen nutzen die Möglichkeiten des Stadtteils. Die Ressourcen im sozialen Umfeld der Kinder, Jugendlichen und ihrer Familien werden mobilisiert.
- **Normaleinrichtungen vor Sondereinrichtungen**
Kindertagesstätten und Schulen werden gestärkt, um Kinder und Jugendlichen den Verbleib in diesen Regeleinrichtungen zu ermöglichen.